

# 主な営業拠点 (2020年4月1日現在)

## 本社

〒170-6073  
東京都豊島区東池袋3-1-1  
サンシャイン60・52F

## 北海道支社

〒060-0005  
北海道札幌市中央区北五条西6-2-2  
札幌センタービル3F

## 東北支社

〒980-0021  
宮城県仙台市青葉区中央3-1-24  
仙台荘銀ビル7F

## 北関東支社

〒330-0802  
埼玉県さいたま市大宮区宮町1-114-1  
ORE大宮ビル3F

## 東関東支社

〒261-7119  
千葉県千葉市美浜区中瀬2-6-1  
WBGマリブイースト19F

## 東京支社

〒112-0013  
東京都文京区音羽2-10-2音羽NSビル2F

## 神奈川支社

〒220-0004  
神奈川県横浜市西区北幸2-10-39  
日総第5ビル3F

## 東海支社

〒450-0003  
愛知県名古屋市中村区名駅南1-16-28  
NMF名古屋柳橋ビル4F

## 関西支社

〒542-0081  
大阪府大阪市中央区南船場1-12-11  
関西ユビキタス4F

## 中四国支社

〒730-0051  
広島県広島市中区大手町2-8-5  
合人社広島大手町ビル5F

## 九州支社

〒812-0011  
福岡県福岡市博多区博多駅前2-19-27  
九勤博多駅前ビル9F

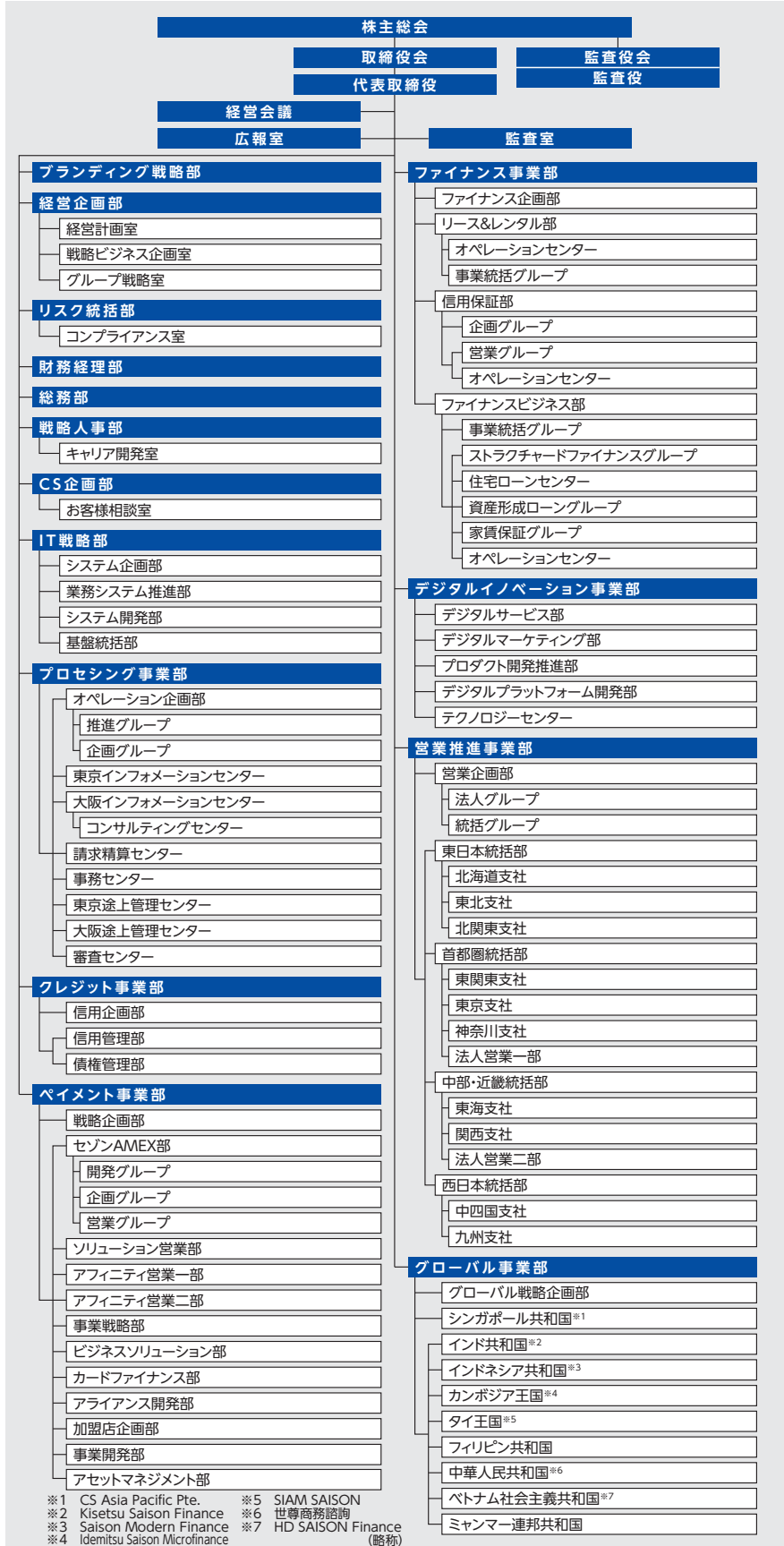
## 中国・上海

世尊商務諮詢(上海)有限公司  
No. 909. 9F, No. 409-459  
Landmark East Nanjing Rd.  
Shanghai, China

## シンガポール

Credit Saison Asia Pacific Pte. Ltd.  
16 Collyer Quay #21-01, Income At Raffles  
Singapore 049318

## 組織図



※1 CS Asia Pacific Pte. ※5 SIAM SAISON  
 ※2 Kisetu Saison Finance ※6 世尊商務諮詢  
 ※3 Saison Modern Finance ※7 HD SAISON Finance  
 ※4 Idemitsu Saison Microfinance (略称)